



山参培養根

# 日薬金丹 発酵素

KIWAMI



カンカ



高麗人参果実



ビワ



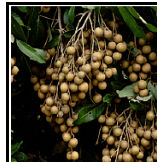
なつめ



サンザシ



クコ



リュウガン



キイチゴ



羅漢果



イチジク



金柑



杏



すもも



ブドウ



リンゴ



柿



桃



パパイヤ



ブルーベリー



梨



梅



柚子



みかん



バナナ



スイカ



カボチャ



栗



黒ゴマ



クルミ



銀杏



松の実



金針菜



ドクダミ



トロロアオイ



ペニバナ



カキドオシ



カミツレ



カンゾウ



桑葉



ヨモギ



クマザサ



紫蘇



アマドコロ



オオバコ



セロリ



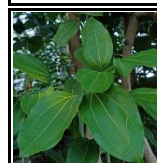
スギナ



キャベツ



エビスグサ



セイロンシナモン



鳩麦



ひえ



あわ



きび



大麦



黒大豆



赤米



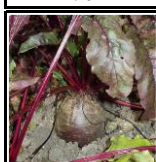
黒米



なた豆



小豆



レッドビート



里芋



自然薯



大根



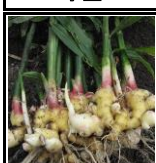
菊芋



人参



ウコン



しょうが



ユリ根



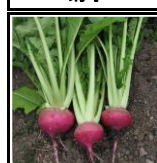
紫芋



蓮根



ごぼう



赤カブ



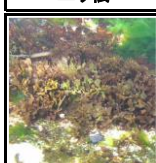
サツマイモ



昆布



わかめ



銀杏藻



もずく



黒きくらげ



椎茸



舞茸



山伏茸